

DEUREN , RAMEN, KOZIJNEN IN KUNSTSTOF

ADERAKO

Uw duurzame partner voor de toekomst!



Made in Germany



IN ONZE SHOWROOM KUNNEN WIJ U VRIJBLIJVEND INFORMEREN

De argumenten voor onze kwaliteitsdeuren, ramen en kozijnen.

Energie besparen



Geluids isolatie



Veiligheid



Ventilatie



Duurzaamheid



Kleur en design



Technologie



Passiefhuis



Kömmerling

Technologie

Alle uitvoeringen mogelijk voor verdiept en vlak profiel.

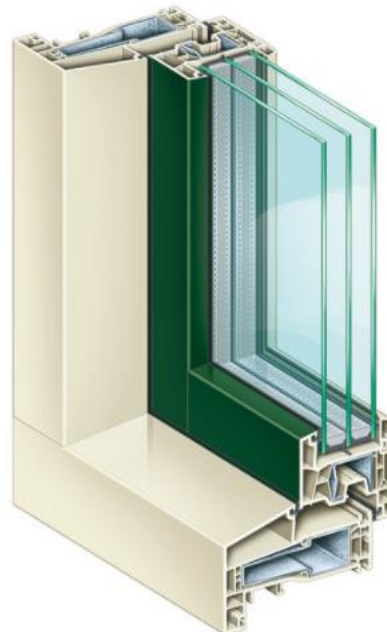
De nieuwe Visign-verbinding voor binnen en buiten



**Standaard Vervstek-las
(Schuine verbinding,
binnen en buiten)**



**Houtlook verbinding-las (HVL)
(Rechte verbinding buiten en
schuine verbinding binnen)**





Deuren,- ramen en kozijnen voor nu en de toekomst !

De nieuwe generatie kunststofkozijnen. Uitstekende kwaliteit en zeer concurrerende prijzen. Onderstaand ons levering programma, wij vertellen u graag meer over de kwaliteit-prijs verhoudingen van de diverse profiel soorten.

Al onze kozijnen zijn :

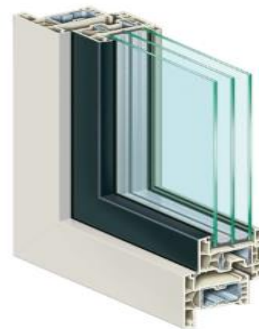
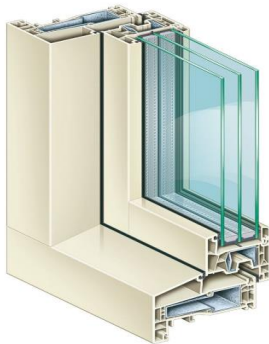
- KOMO en SKG-IKOB gecertificeerd, SKG gecertificeerd in combinatie met deurdorpels
- voorzien van CE-Label en voorzien van Green-label

Kömmerling : verdiept profiel

Kader 120 mm 5-kamer systeem
Vleugel 76 mm 6-kamer systeem

Kömmerling : vlak profiel

kader 76 mm 5-kamer systeem
vleugel 76 mm 6-kamer systeem



Ook mogelijk bij Kömmerling : City-Line en Cube verbinding



Toepassing van het juiste glas belooft zich !

Energie besparen

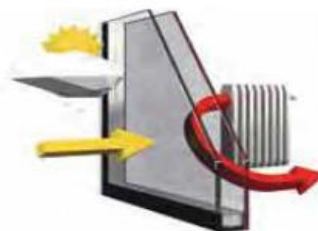
Welkom warmte! Welkom koude! ENERGIE BESPAREN



Kozijnen, ramen en deuren van voor 1995 zijn technisch en energetisch verouderd en verliezen duidelijk aan warmte. Moderne energie besparende elementen schenken u langdurig minder energie kosten, vergroten de waarde van uw woning en denken mee aan het milieu

Bij oude ramen/ kozijnen bedraagt het warmteverlies bij een eengezinshuis bijna 40% van de totale verwarmingsenergie.

Enkel glas uit de jaren 70er en 80er jaren heeft een U_w -waarde van $6,0 \text{ W/m}^2\text{K}$



Isolatieglas tot 1995 heeft een U_w -waarde van $3,0 \text{ W/m}^2\text{K}$

Isolatieglas 2-vaks (dubbel) vanaf 1995 Ug 1.1 en 1.0 met **thermische afstandshouder** heeft een U_w -waarde 1,1 tot $1,3 \text{ W/m}^2\text{K}$



Isolatieglas 3-vaks (triple) Ug 0.6 met **thermische afstandshouder** heeft een U_w -waarde $0,80$ tot $0,85 \text{ W/m}^2\text{K}$

Naast warmtewerend glas ook in ons pakket :

- Geluidwerende beglazing
- Veiligheidsglas
- Zonwerendglas
- Ornamentglas
- Roeden tussen en op het glas

Geluids isolatie



KIES VOOR HET JUISTE GLAS !

Thermische isolatie



Energiezuinig



Milieuvriendelijk



Zonwerend glas



Hoge licht doorlaat



Veiligheid



Privacy



Geluidwerend



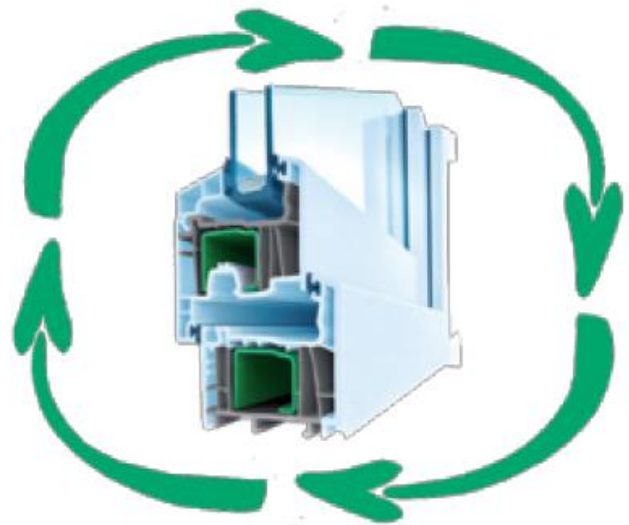
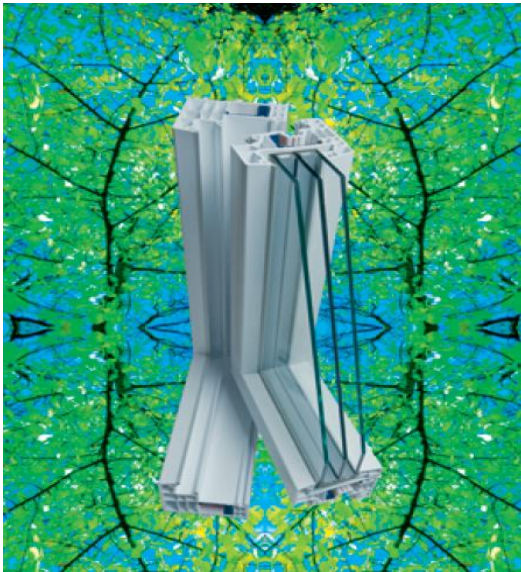


MILIEU 100% RECYLEBAAR - DUURZAAMHEID

Wie verstandig bouwt, bouwt duurzaam en milieuvriendelijk !

Moderne kunststof kozijnen behalen een drievoudige winst voor het milieu : ten eerste verminderen zij het broeikas effect, omdat via deze kozijnen aanzienlijk minder warmte verloren gaat. Ten tweede is deze kwaliteit kunststof één van de best recyclebare materialen. Ten derde maken warmte-isulerende ramen en kozijnen ons milieu mooier en leefbaarder.

De oude kozijnen, ramen en deuren worden verwerkt tot ruw basismateriaal om nieuwe elementen te produceren. Hierdoor hoeft er minder nieuwe grondstof gebruikt te worden, zonder concessies aan kwaliteitsnormen.



**KOZIJNEN uit 100% gerecycled kunststof.
100% consequent. 100% verantwoordelijk vol.**



KÖMMERLING werkt al jaren op een milieu vriendelijke manier. Als belangrijke wereldwijde producent van PVC raamprofielen gebruikt KÖMMERLING bij de productie van profielen uitsluitend loodvrije PVC met “groene” stabilisatoren op calcium- en zinkbasis, naast andere gerecycleerde materialen in PVC.

VEILIGHEID Inbrekers trekken bij ons aan het kortste eind !



Veiligheid



In Nederland zijn er veel inbraken. En niet alleen 's avonds maar ook overdag, wanneer de bewoners niet thuis zijn. Inbrekers dringen woningen vooral binnen via ramen, balkon en terrasdeuren. En laat het nu net hier zijn dat veel inbraakpogingen mislukken door de juiste beveiligingstechnologie. Als de inbreker er niet in slaagt een woning binnen te dringen, gaat hij al gauw op zoek naar een ander gebouw.

VERGEET NIET : VEILIGHEID BETEKENT OOK LEVENSKWALITEIT !

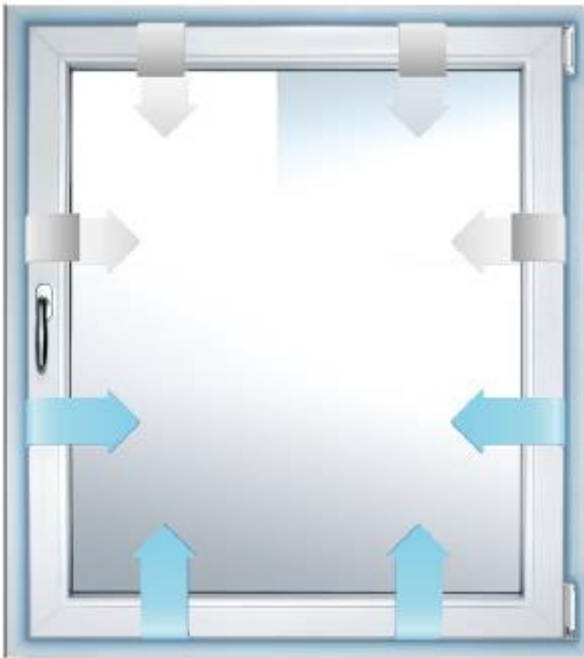
Bij ons vindt u terug in de showroom; speciale beglazing, inbraakwerend hang en sluitwerk en veilige sloten. Afhankelijk van uw persoonlijk beveiligingsbehoefte heeft u de keuze uit verschillende weerstandsklassen.



GEEF INBREKERS GEEN KANS ! WIJ HELPEN U DAARMEE.



Ventilatie



**Nieuw ! PADK raambeslag
Inbraak werend ventileren
Raambeslag met parallel afstelling.**

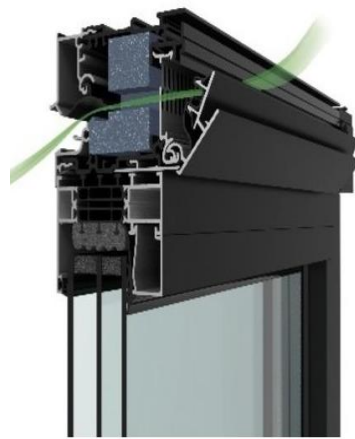
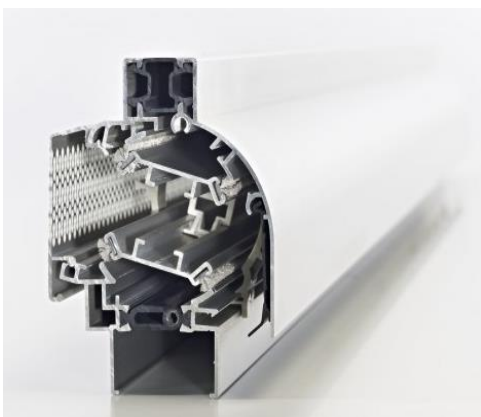
De natuurlijke luchtverversing in de parallel afstelling zorgt voor een aantoonbaar gezonder leefklimaat. De bijzonderheid daarbij: in deze (open) stand wordt dezelfde inbraakveiligheid geboden als in de gesloten toestand van raam-inbraakwering tot weerstandsklasse SKG**2

Als er niet regelmatig of onjuist geventileerd wordt, kan dit leiden tot ernstige schade aan gebouwen maar ook aan de gezondheid. (hoofdpijn, slaapstoornissen, concentratieproblemen)

Wanneer er onvoldoende c.q. onjuist geventileerd wordt gedurende een lange periode, kunnen er veel vocht en schimmel problemen ontstaan in de woning.

Het ventileren via de ramen en roosters vereist daarom bijzondere aandacht, zodat alle vertrekken zo energiebesparend mogelijk met voldoende verse lucht wordt verzorgd.

Renson biedt met verschillende type roosters een optie die voor een betrouwbare, efficiënte ventilatie van alle vertrekken zorgen.



Ook d.m.v. geïntegreerde (onzichtbare) kiepstanden in onze draai /kiepramen kunt u extra goed ventileren zonder dat er in veiligheid moet inboeten. .

Kleur en design



In de basis zijn de kozijnen leverbaar in tijdloze elegante glad, glanzende oppervlak en een duurzame aantrekkelijke look in de kleuren wit ral 9016 en crème ral 9001.



WIT

De tijdloze elegante klassieker met glad, glanzend oppervlak en een duurzame en aantrekkelijke look. Ook goed te combineren met gladde kleurfolies.



FOLIES

Het kleurengamma telt een breed gamma aan kleurfolie varianten. U kunt kiezen tussen trendy effen kleuren, kwaliteitsvolle generfde folies met houtdessin en elegante metallic kleuren. Volgens de laatste nieuwe trend zijn ook alle grijs en zwart schakeringen verkrijgbaar. En gladde en geborstelde oppervlakken maken de klassiek geëmboste folie structuren compleet



ALUMINIUM VOORZET SCHALEN

De uitstekende eigenschappen van de grondstof aluminium gaan hand in hand met het elegante ontwerp in een vrijwel grenzeloze verscheidenheid van kleuren. Dit brede scala is mogelijk dankzij afwerk technieken zoals RAL-poeder coaten of anodiseren.

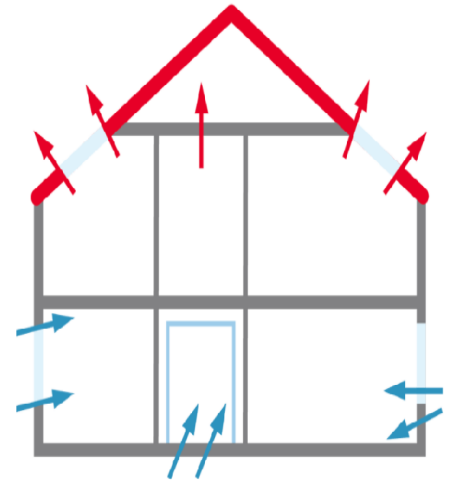
LUCHTDICHT BOUWEN

Luchtdicht bouwen is het dichten van alle ongewenste kieren en naden in een woning of gebouw om ongecontroleerde luchtstromen te voorkomen.

Het voorkomt tochten en condensvorming in de constructie. Luchtdicht bouwen zorgt voor betere geluidsisolatie en voor een beter wooncomfort.

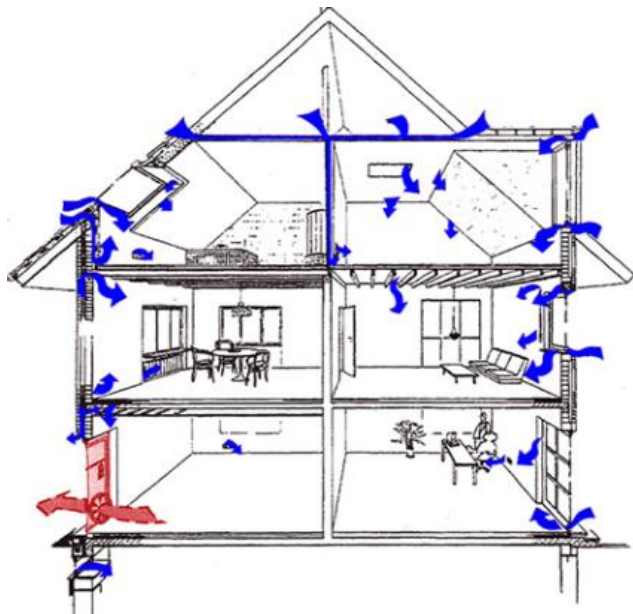
Een belangrijk onderdeel hiervan is het op de juiste manier inbouwen van de kozijnen, ramen en deuren.

Luchtdicht bouwen is één van de pijlers van energiezuinig bouwen en dus goed voor uw portemonnee



Luchtdicht bouwen vraagt aandacht, vakmanschap en kwalitatief goede materialen.

De minimale eisen zijn vastgelegd in het Bouwbesluit. Daarnaast is het een invoerparameter in de BENG berekening en in de transmissie berekeningen. De opdrachtgever gaat meestal uit van een hoge kwaliteit.



Lucht Dicht Meting

D.m.v. Blower-

Door test

Waarom is luchtdicht bouwen belangrijk ?

- Comfort in het gebouw
- Energie besparing
- Behoud van de constructie
- Waterdichtheid
- Geurhinder
- Sterilisatie

Soms wil men niet luchtdicht bouwen. Er wordt wel gedacht dat luchtdicht bouwen ongezond is. Dat is niet waar maar het misverstand is begrijpelijk. Daarom is het belangrijk een verschil te maken tussen ventilatie en infiltratie.

Ventilatie is het bewust toelaten van lucht om de binnen lucht te verversen. Dit gebeurt bijvoorbeeld via een gevelrooster of een WTW-systeem. Ventilatie is dus altijd nodig.

Infiltratie zien als deel van de ventilatie was vroeger misschien gebruikelijk. Ventileren gebeurt met roosters, ramen en de ventilatie installatie. Infiltratie van lucht willen we voorkomen.

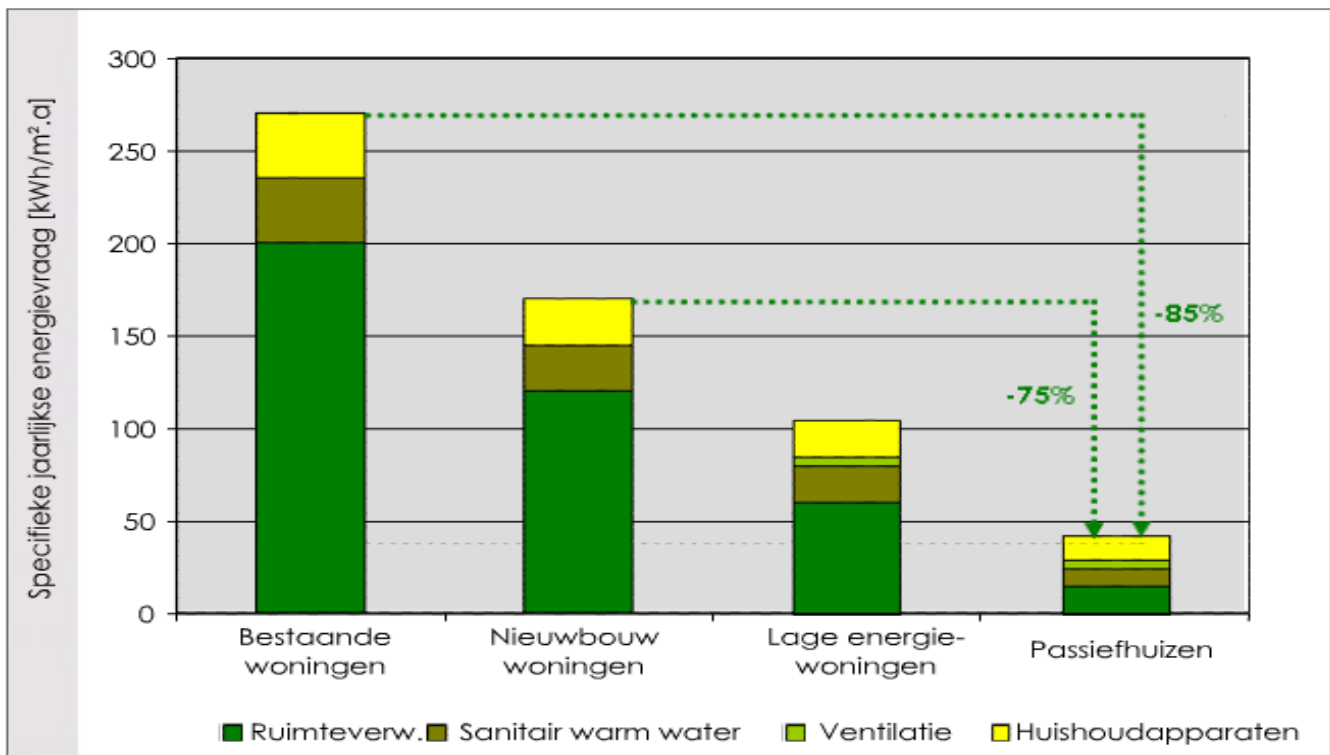
Passiefhuis



Een passiefhuis onderscheidt zich door extreem laag energieverbruik. Binnen ons programma kunnen wij u daarin diverse uitvoeringen aanbieden. Door speciale technieken en materialen welke in deze woningen gebruikt kunnen worden komt men tot een zeer hoge isolatiewaarde. Velen zullen deze bouwtechniek nog beoordelen als een ver-van-mijn-bed. Echter, realiseer dat energie steeds schaarser en daarmee ook duurder wordt.

Het in Duitsland en Oostenrijk ontwikkelde concept passief bouwen neemt de “gratis” warmte van de zon, bewoners en hun apparatuur als vertrekpunt voor de warmtehuishouding van de woning. Door die gratis energie zonder extra inspanning (passief) te benutten wordt een verwarming (bijna) overbodig !

Kenmerken van een passiefhuis .

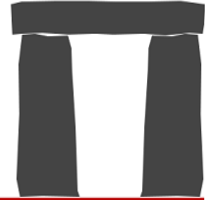


Verder vindt u in ons leveringsprogramma en showroom terug :

- Hefschuifdeuren en terrasdeuren in kunststof
- Voordeuren in kunststof
- Binnen zonwering
- Buiten zonwering
- Gevelbekleding en terrasdelen



ADERAKO



Uw duurzame partner voor de toekomst!



Aderak0
Looweg 64
7741 EE Coevorden
www.aderako.nl
kantoor@aderako.nl
T. 0524 – 523998

**Neem eens een
kijkje in onze
showroom**