



s_onro®
Zonwering en rolluik



s_onro® - rolluik & zonwering

uniek met elkaar gecombineerd

s_onro® is het optimale rolluik met geïntegreerde zonwering: in uitgeschoven toestand beschermt het rolluik het interieur vanaf een zonnestand van 20 graden tegen directe zonnestraling en door de lamellen samen te schuiven kunnen ruimtes goed worden verduisterd.

Het metalen rolgordijn overtuigt bovendien door zijn esthetisch-filigraane constructie: in geopende toestand laat s_onro® voldoende licht in het gebouw, elektrische lichtbronnen kunnen op heldere dagen uitgeschakeld blijven. Tegelijkertijd vermindert het de zonne-energie die in het gebouw binnenkomt - De uitgaven voor airconditioning kunnen zo tot een minimum beperkt worden. In vergelijking met traditionele rolluiken bevordert s_onro® een aangename ventilatie dankzij de openingen tussen de lamellen.

s_onro® is uitsluitend verkrijgbaar met motor en kan eenvoudig naar een systeem met afstandsbediening worden aangepast. Optioneel is ook een intelligente besturing met sensor mogelijk.



Voorbouwelement SE90

Beleef kamers in een nieuw licht

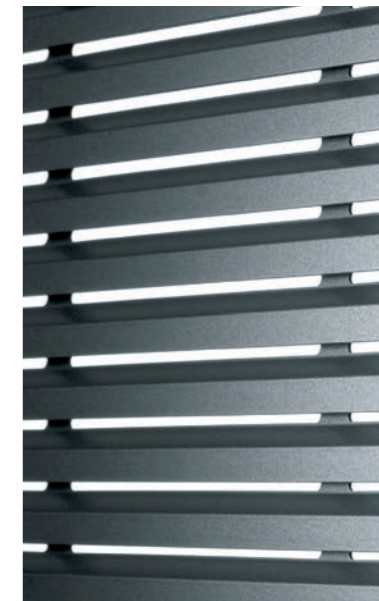
met een optimaal lichtontwerp



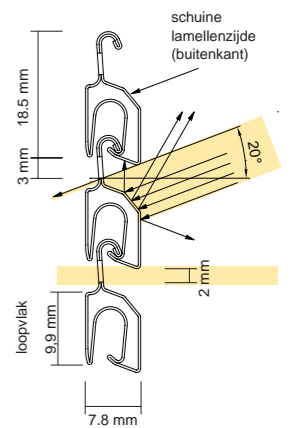
De hoeveelheid licht die in de ruimte binnenkomt, kan met s_onro® optimaal worden bepaald.

s_onro® laat veel ruimte voor een optimale lichtinval met een comfortabel zicht naar buiten. De met elkaar verbonden, rolgevormde aluminium profielen worden in geopende toestand zodanig uit elkaar getrokken dat de s_onro® zonwering, luchtdoorlaatbaarheid en transparantie in één biedt.

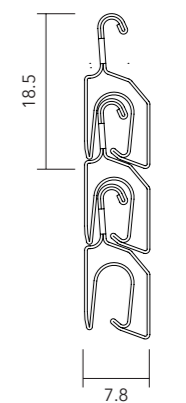
Voor extra verlichting reflecteert de metalen look de lichtsterkte in de ruimtes. In gesloten toestand liggen de stabiele, dubbel-wandige profielen dicht op elkaar voor optimale verduistering.



Profielen geopend (zicht van buiten)



Profielen gesloten (zicht van buiten)



Pure esthetiek in vijf kleuren

afgestemd op uw gebouw



wit, vergelijkbaar met RAL 9016



zilver, vergelijkbaar met RAL 9006



grijsaluminium, vergelijkbaar met RAL 9007



antracietgrijs, vergelijkbaar met RAL 7016



DB 703, vergelijkbaar met leisteen



Of het nu gaat om wit, zilver, grijs-aluminium, antracietgrijs of DB 703 - s_onro® kan met de juiste kleurenkeuze aan elk ontwerp worden aangepast.

Voor een individuele inrichting zijn ook speciale kleuren op aanvraag mogelijk.

Flexibele montage

in talrijke rolluiksystemen

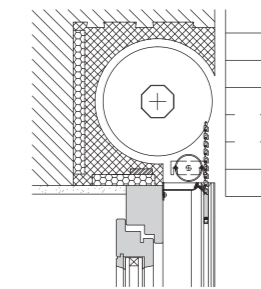
Inbouw-, opbouw-, voorbouw- of schachtelementen, s_onro® past zich bij de montage aan de situatie ter plaatse aan en kan in de bestaande rolluik-kastsystemen worden ingebouwd.

Het metalen rolgordijn s_onro® integreert in talrijke gevelontwerpen en vervolmaakt deze met zijn hoogwaardige look.

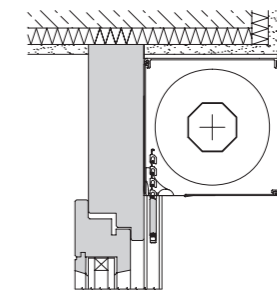
s_onro® – een stijlvolle metgezel voor moderne gevels.



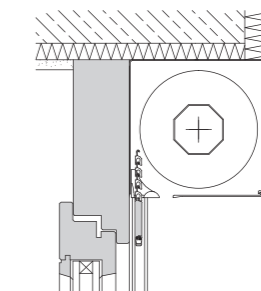
SPT pleisterbasis-element



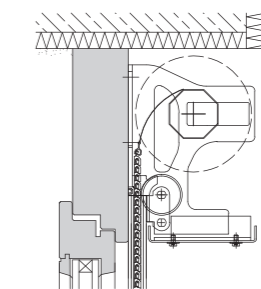
Opbouw-/ inbouwkast-
element



SE
het voorbouwelement



SPT
het pleisterbasis-element



SK
het schachtelement

s_onro® – in een oogopslag

Rolluik en zonwering van aluminium lamellen



Voorbouwkast SE90

Productvoordelen

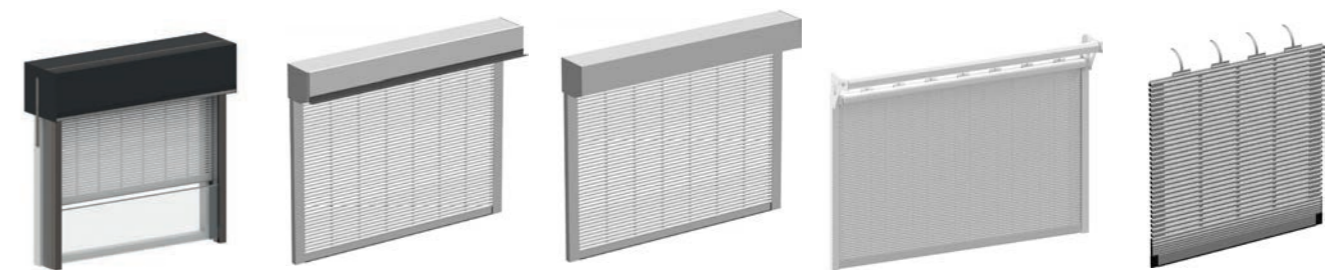
- Dubbele functie: naar keuze zonwering resp. verduistering/bescherming tegen inkijk
- Verduistering bij gesloten scherm
- Moderne, elegante look
- Goede inval van daglicht met tegelijkertijd hoge reductie van de zonne-energie
- Laag gewicht door rolgevormd aluminium
- Kleur selecteerbaar
- Hoge windbelastbaarheid
- Ook geschikt voor hoge gebouwen
- Aluminium profiellamellen kunnen probleemloos in het recyclingcircuit worden gebracht.

s_onro®

Systeem	Breedte	Hoogte	Oppervlakte	Rolluikgewicht	Windstabiliteit	Motor
Voorbouwelement	van 0,80 m tot 2,50 m	tot 2,50 m	max. 6 m ²	ca. 5,8 kg/m ²	max. WWK 6*	buismotor 230 V
Opbouw-inbouwkast	van 0,80 m tot 2,50 m	tot 3,00 m	max. 6 m ²	ca. 5,8 kg/m ²	max. WWK 6*	buismotor 230 V
Schachtelement SK	van 0,80 m tot 2,50 m	tot 3,20 m	max. 6 m ²	ca. 5,8 kg/m ²	max. WWK 6*	buismotor 230 V

* Afhankelijk van afmeting en montagesituatie

Modeloverzicht



s_onro® opbouw-, inbouw- of klinker-kastelementen, optioneel met valbeveiliging

s_onro® met pleisterbasis-element

s_onro® SE 20, 90, SR

s_onro® SK

s_onro® rolluik

De standaard rolluikkleuren



171 wit
vergelijkbaar met RAL 9016

900 zilver
vergelijkbaar met RAL 9006

380 grijsaluminium
vergelijkbaar met RAL 9007

610 antracietgrijs
vergelijkbaar met RAL 7016

703 DB 703
vergelijkbaar met leisteen



MHZ Hachtel GmbH & Co. KG · Sindelfinger Straße 21 · D-70771 Leinfelden-Echterdingen · www.mbz.de

MHZ Hachtel & Co. Ges.m.b.H. · Laxenburger Str. 244 · A-1230 Wien · www.mbz.at

MHZ Hachtel S.à.r.l. · 27, rue de Steinfort · L-8366 Hagen · www.mbz.lu

MHZ Hachtel & Co AG · Eichstrasse 10 · CH-8107 Buchs/Zürich · www.mbz.ch

ATES-Groupe MHZ · 1 B, rue Pégase - CS 20163 · F-67960 Entzheim · www.ates-mbz.com

MHZ Tecnología de Protección Solar S.L.U. · C/ Trafalgar 36, Loc. dcha. · www.mbz-iberia.es