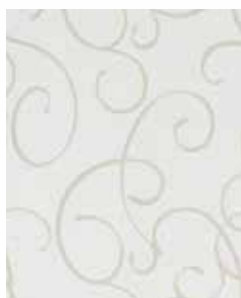
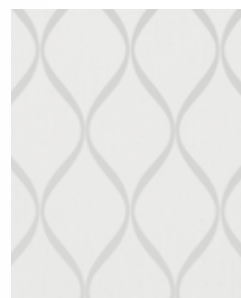
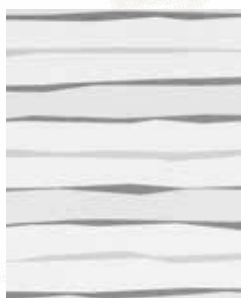
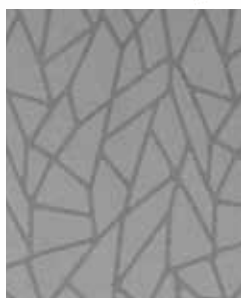
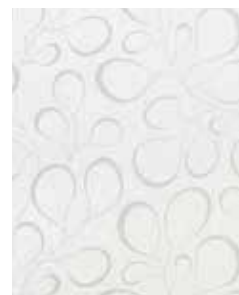


# IN SPIRA- TIE



# IDEEËN DESSINS EN KLEUREN

Hoe ontstaat de collectie rolgordijnen van MHZ?

Invloeden uit de architectuur, kunst, mode, lifestyle en natuur zijn de impulsen die inspiratie geven voor de trends van morgen. Internationale trendscouts reizen de wereld rond om die inspiratie op te sporen en tastbaar te maken.

Deze stromingen hebben een doorslaggevende invloed op de selectie van de rolgordijnstoffen. Het is de kunst om de thema's te bundelen en juist te interpreteren voor de collectie rolgordijnen van MHZ.

De geslaagde combinatie van de trends van morgen met de eisen aan een functionele zonwering doet de nieuwe collectie rolgordijnen van MHZ uitblinken.

Op de volgende pagina's krijgt u inzicht in hoe de ideeën voor de dessins en kleuren worden gevonden.

Laat u inspireren.



Architectuur



Kunst



Mode

Lifestyle



Natuur

Kleurentrends



# TRENDS DE NIEUWE ROLGORDIJN- STOFFEN



Bij het voorspellen van de toekomstige kleurentrends voor de collectie rolgordijnen van MHZ gaat het er vooral om hoe de kleuren met de verschillende weefseffecten, de dessins en het natuurlijk licht bij elkaar passen en niet alleen om het bepalen van de meest opvallende en richtinggevende kleuren.

Wit, gebroken wit, alle grijsschakeringen en natuurtinten zijn weliswaar nog steeds erg in trek en alle facetten van blauw tot petroleum komen op. Daarnaast staan door woestijnzand geïnspireerde geel- tot okernuances, zachte tot intense groenvariaties, door de zon verfijnde oranje- en roodschakeringen en gevoelige, poederige violettinten. Eerder technisch gerichte metallicoppervlakken spelen eveneens een grote rol.

Het is echter een feit dat textuur de trend is en daarmee wordt ook in de actuele collectie rolgordijnen rekening gehouden met interessante weefselstructuren zoals de MHZ-kwaliteiten SETH, NATHAN of JIM, verschillende transparanties zoals TAURA, ELLIS of TYLER en effectgaren zoals RILEY of JAYDEN. De natuur en ook de architectuur met haar fascinerende vormen, structuren en lichtreflecties zijn de belangrijkste inspiratiebron bij de ontwikkeling van de weefsels en dessins.

Zo vertellen sierlijke lijnen en strepen, grafische motieven, 3D-effecten of gebloemde dessins, die de indruk van botanische tekeningen geven, - modern, speels of puristisch geïnterpreteerd - hun eigen verhaal en drukken hun stempel op de uniciteit van de nieuwe collectie rolgordijnen van MHZ.



# WHITE SPIRIT



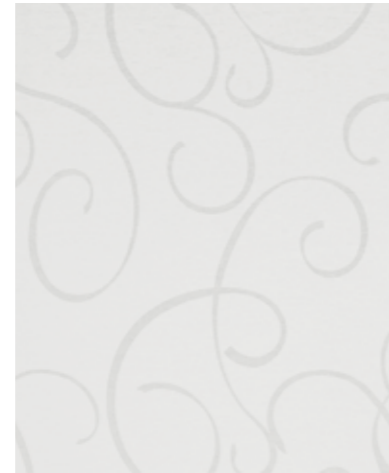
2-2111 LYLO 32 x 64 cm, kaart 1



2-2112 LYN 14,7 x 16 cm, kaart 1



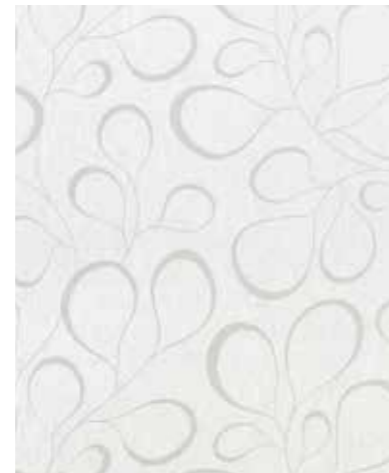
4-2619 SALPI 64 x 64 cm, kaart 2



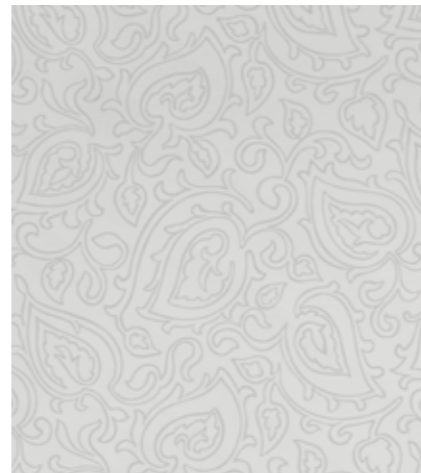
4-2456 MYA 91,4 x 91,4 cm, kaart 2



2-2380 AMY 64 x 64 cm, kaart 2



2-2221 DARCY 91,4 x 91,4 cm, kaart 3



3-2396 WHISPER 40,3 x 91,4 cm, kaart 3

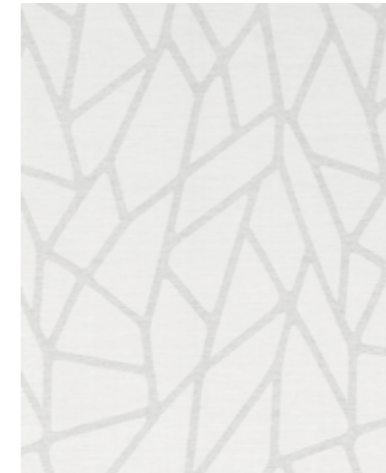


2-2477 MONA 38 x 64 cm, kaart 4



2-2397 ELLY 36,7 x 45,7 cm, kaart 3

Wit en nieuwe gebroken wittinten focussen op de essentie - de textuur en het dessin. Zowel opvallende, grafische als gekrulde bloemmotieven komen daarvoor bijzonder expressief tot hun recht en geven de ruimte authenticiteit.



4-2419 MAPS 32,2 x 72,5 cm, kaart 2



4-2373 XIRA 84,3 x 32 cm, kaart 2



3-1638 ZIP 17,5 x 32 cm, kaart 1



3-2503 ZOLO 31 x 69 cm, kaart 1





Model | BASIC  
Stof | ZIP, 3-1638  
Kleur | wit







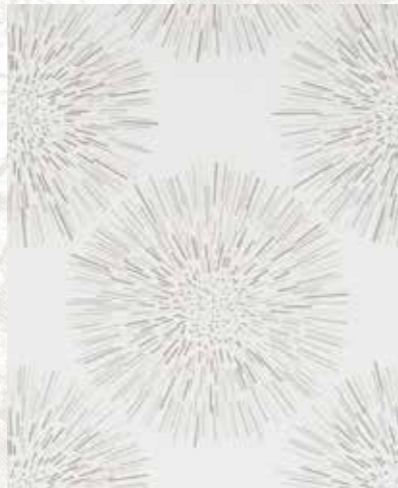
Organische contouren, vormen en structuren van de motieven in harmonieuze bruin- en taupe tinten weerspiegelen de natuur als inspiratiebron.



2-2246 FLIP 41,8 x 24,4 cm, kaart 7



2-2381 AMY 64 x 64 cm, kaart 6



2-2494 JOY 45,7 x 45,7 cm, kaart 8



4-2457 MYA 91,4 x 91,4 cm, kaart 6



2-2103 LYLO 32 x 64 cm, kaart 7



2-2104 LYN 14,7 x 16 cm, kaart 7



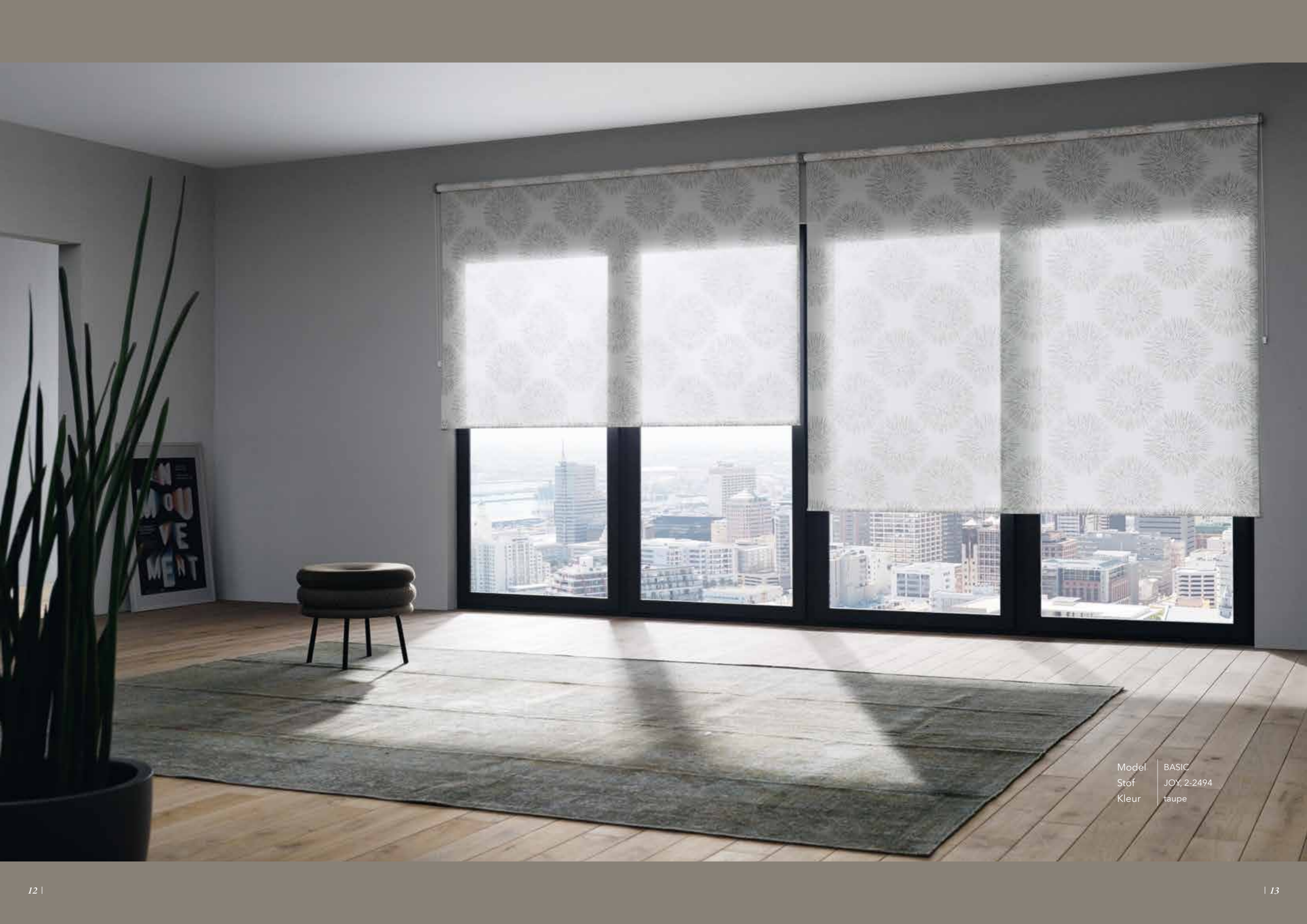
2-2478 MONA 38 x 64 cm, kaart 6



# URBAN NATURALS





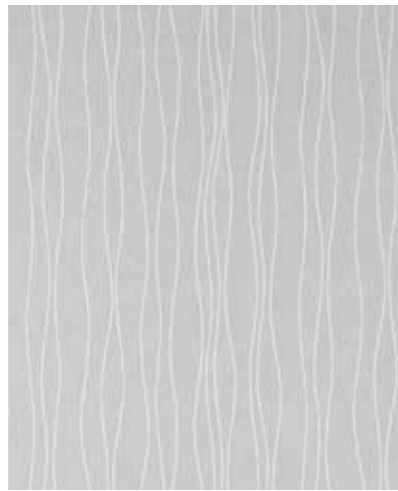


Model | BASIC  
Stof | JOY, 2-2494  
Kleur | taupe





2-2114 LYN 14,7 x 16 cm, kaart 9



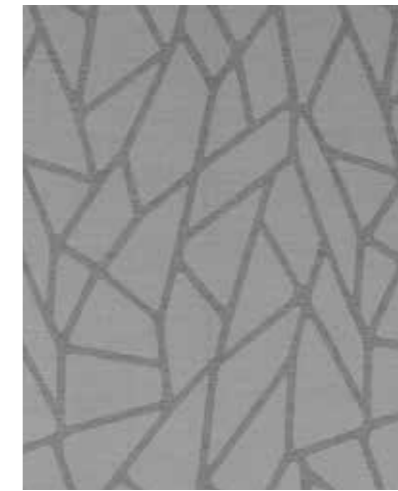
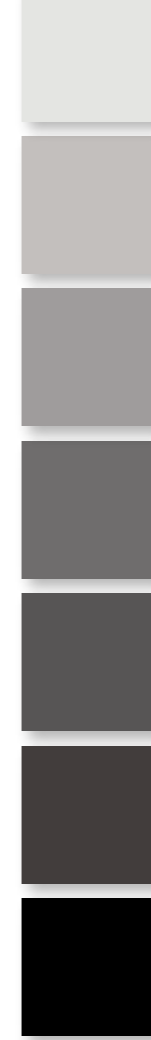
2-2116 LYLO 32 x 64 cm, kaart 9



3-1639 ZIP 17,5 x 32 cm, kaart 12



2-2377 PATH 60,3 x 64 cm, kaart 11



4-2410 MAPS 36,2 x 72,5 cm, kaart 10



2-2247 FLIP 41,8 x 24,4 cm, kaart 12



# GRAPHIT GREY

De steeds weer veranderende wereld van de steden met experimentele architectuur, lichtdoorbroken glasgevels, opvallend metselwerk, betonoppervlakken in vele lagen en donker asfalt vormen de creatieve input. Daaruit worden de exclusieve dessins en effen weefsels in colorieten van zacht grijs tot diep zwart afgeleid.



4-2458 MYA 91,4 x 91,4 cm, kaart 10



2-2462 MINA 65,3 x 45,7 cm, kaart 12



Model | BASIC  
Stof | PATH, 2-2377  
Kleur | wit/grijs



# BLUE MOODS

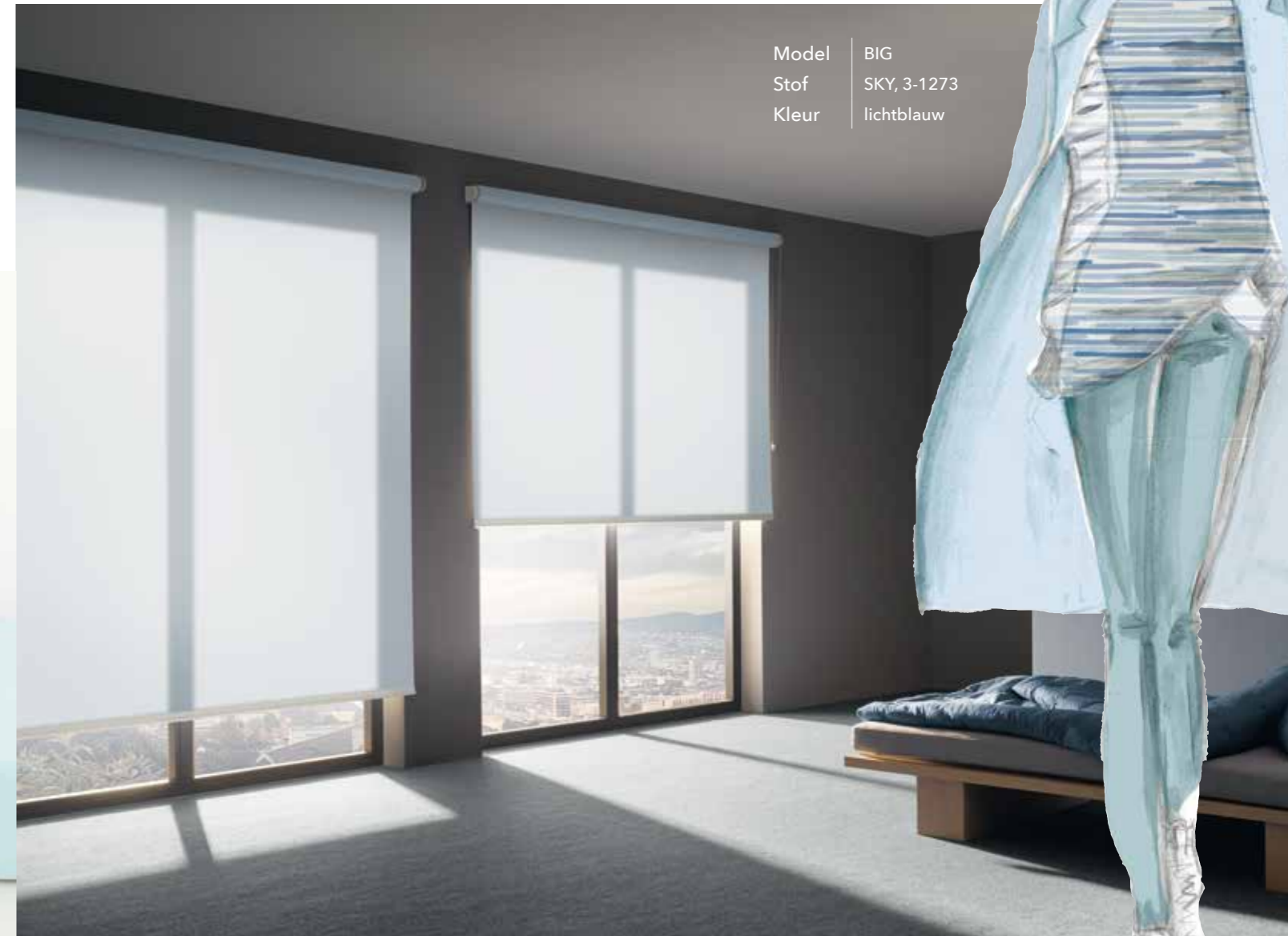
Zacht veranderende kleurnuances worden door in elkaar vloeiende, horizontale lagen onderverdeeld in permanent veranderende waterspiegelingen, wat tot uitdrukking komt in de drukdessins voor rolgordijnen van MHZ AMY, PATH en FLIP in tinten variërend van blauw tot petroleum.



2-2382 AMY 64 x 64 cm, kaart 13



2-2378 PATH 60,3 x 64 cm, kaart 13



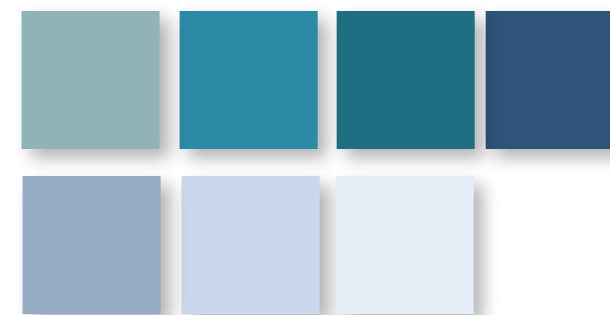
Model	BIG
Stof	SKY, 3-1273
Kleur	lichtblauw



2-2398 ELLY 36,7 x 45,7 cm, kaart 14

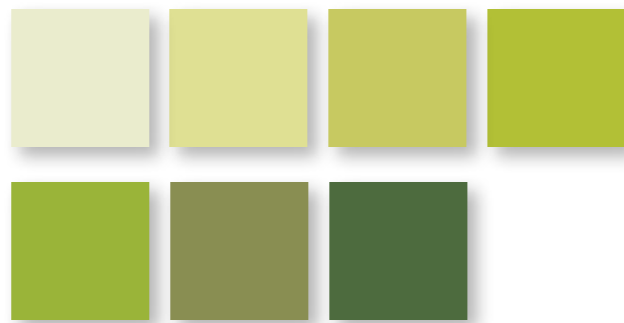


2-2248 FLIP 41,8 x 24,4 cm, kaart 14





# GREEN VIEW



Een collectie met groen in gele tot blauwachtige schakeringen is een must. Uitzichten op groene landschappen met plantenmotieven veranderen in nieuwe dessins die beelden van een intacte natuur overbrengen.



Model | BASIC  
Stof | MINA 2-2463  
Kleur | groen



2-2379 PATH 60,3 x 64 cm, kaart 15



2-2463 MINA 65,3 x 45,7 cm, kaart 15



2-2383 AMY 64 x 64 cm, kaart 16



4-2374 XIRA 84,3 x 32 cm, kaart 16



2-2495 JOY 45,7 x 45,7 cm, kaart 16



# YELLOW FANCY

Effen stoffen in zachte tot intense zomerse geeltinten, maar ook door woestijnzand en kruiden geïnspireerde tinten van goud tot vurig oker geven pure levenslust. Ook de nieuwe dessins van MHZ JOY en XIRA krijgen in het geel een heel eigenzinnig karaktere



2-2496 JOY 45,7 x 45,7 cm, kaart 17



4-2375 XIRA 84,3 x 32 cm, kaart 17



Model	BASIC
Stof	XIRA, 4-2375
Kleur	wit, geel



2-2475 ISA 64 x 79 cm, kaart 18



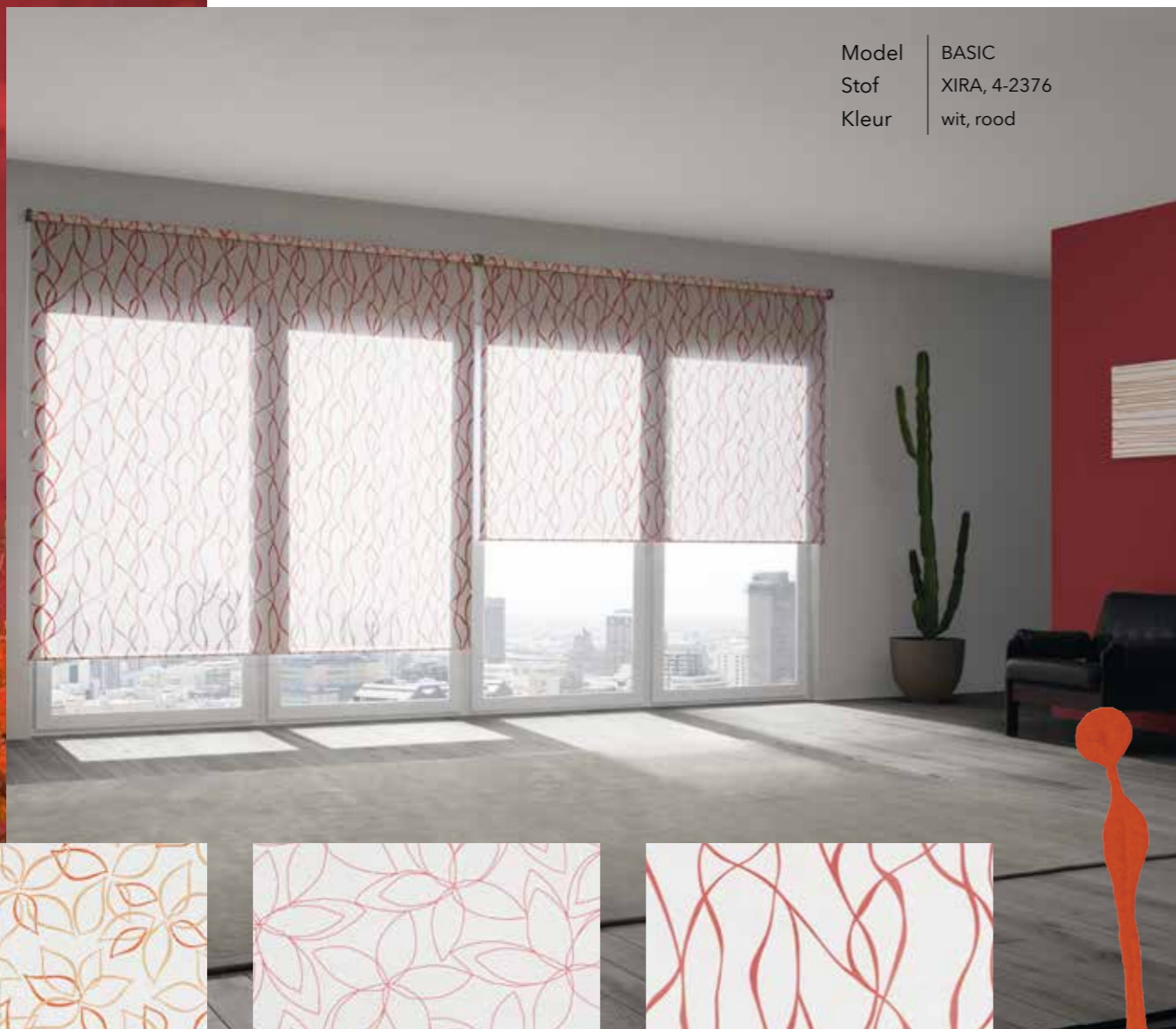




# DYNAMIC RED



Model	BASIC
Stof	XIRA, 4-2376
Kleur	wit, rood



Temperamentvolle, diepe tinten van oranje en rood in filigrane organische vormen op een witte achtergrond hebben een dynamisch effect zonder de ruimte al te zeer te domineren.

Het fotomotief van een potsierlijk metselwerk met gebrande bakstenen dat in Italië werd genomen, leverde de impuls voor het drukdessin FLIP.



2-2476 ISA 64 x 79 cm, kaart 19



2-2479 MONA 38 x 64 cm, kaart 20



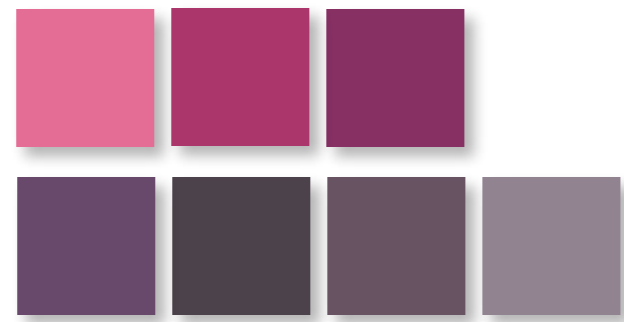
4-2376 XIRA 84,3 x 32 cm, kaart 20



2-2249 FLIP 41,8 x 24,4 cm, kaart 19







# SENSUAL VIOLET

Schitterende pink- en bessentinten geven de dessins een jong en fris statement. Gekrulde motieven in actuele poederige violet- en paars tinten maken daarentegen een bijzonder vrouwelijke en edele indruk.



2-2497 JOY 45,7 x 45,7 cm, kaart 21



2-2384 AMY 64 x 64 cm, kaart 21



2-2222 DARCY 91,4 x 91,4 cm, kaart 22



2-2464 MINA 65,3 x 45,7 cm, kaart 22



2-2399 ELLY 36,7 x 45,7 cm, kaart 22




4-2459 MYA 91,4 x 91,4 cm, kaart 22



Model	BASIC
Stof	MYA, 4-2459
Kleur	violet





*Een rolgordijn van MHZ onderscheidt zich niet alleen door de verschijningsvorm van zijn weefsel, maar wordt ook steeds op zijn functionaliteit beoordeeld.*

*Een aangename sfeer in de ruimte ontstaat door de rolgordijntechniek van MHZ die het zonlicht regelt.*



# STOF EN TECHNIEK

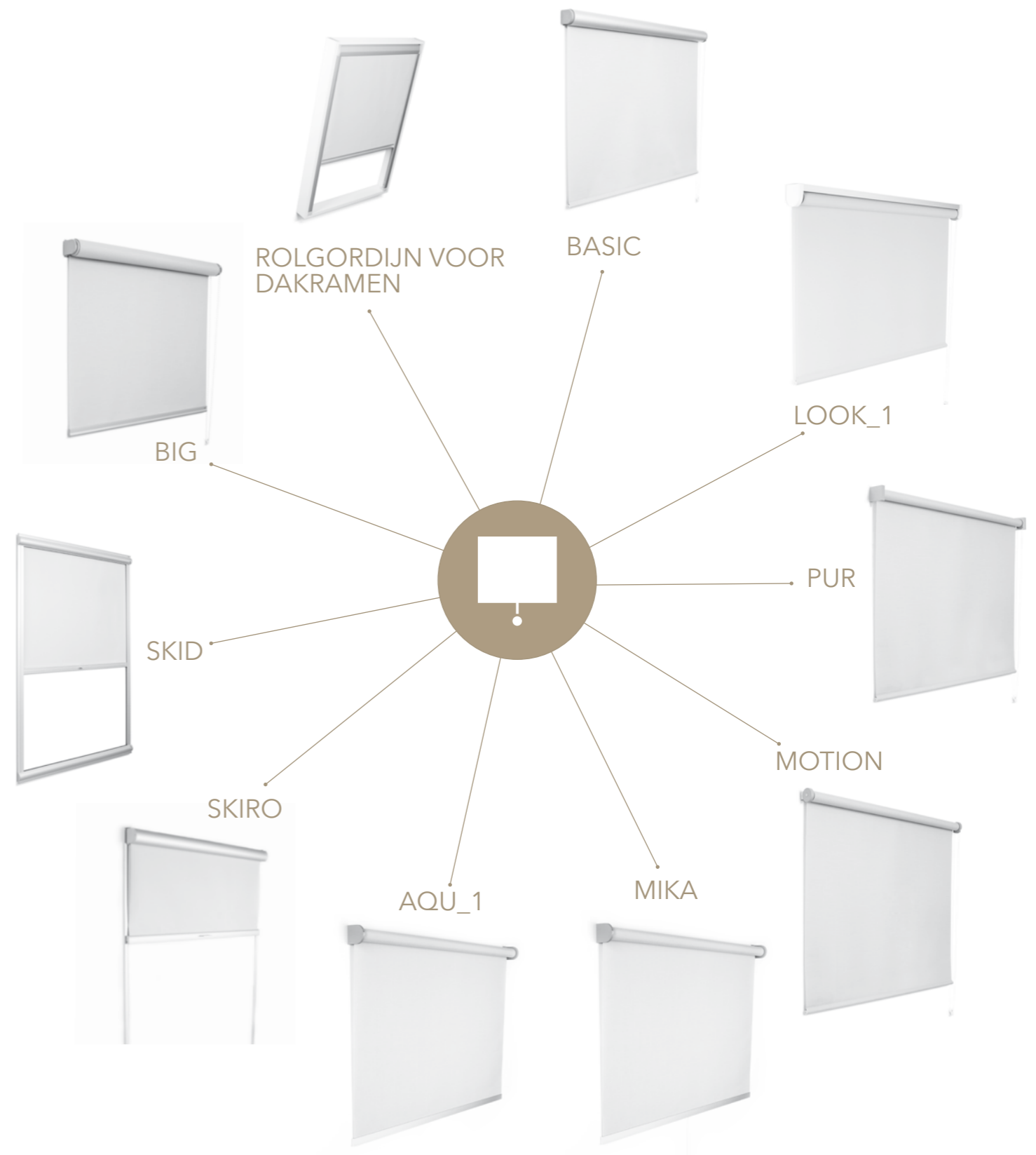
Perfect gecombineerd - het rolgordijn van MHZ.

Een collectie rolgordijnen van MHZ bestaat niet alleen uit de rolgordijnstoffen die door actuele trends worden geïnspireerd, de stof wordt pas door de techniek een functionele zonwering.

In de nieuwe collectie is er keuze tussen 10 verschillende rolgordijntechnieken, waarvan elk afzonderlijk bijzondere voordelen biedt en verschillende toepassingsgebieden bedient.

De productie van rolgordijnen met een hoge kwaliteitseis aan handwerk vindt plaats in de hoofdzetel van MHZ in Baden-Württemberg. Ook het merendeel van de stoffen wordt in Duitsland geweven, gekleurd en uitgerust.

Dit komt overeen met de filosofie van MHZ met betrekking tot korte transportwegen, een strenge kwaliteitscontrole, veiligheid voor de gezondheid en een efficiënte productie welke is gebaseerd op het zoveel mogelijk ontzien van grondstoffen.



De nieuwe catalogus rolgordijnen van MHZ voegt de actuele trendthema's, kleuren en dessins, functionele thema's voor verschillende toepassingen en de documentatie van de rolgordijntechnieken samen in een stalenkoffer.



Wij adviseren u graag:

